

Die Schleusenvilla wurde als grossbürgerliches Landhaus Ende des 19. Jahrhunderts vor den Toren Berlins erbaut. Sie liegt in der Gemeinde Grünheide, in einer Gartenanlage am Flüsschen Löcknitz. Mit stilvoller Architektur und kompletter Einrichtung ist die Schleusenvilla das perfekte Mietobjekt für Ihre beruflichen oder privaten Anlass.

objekt

Die Infrastruktur ist für Feiern im Haus mit bis zu 40 Personen ausgelegt, mit Garten dazu für bis zu 120 Gästen. Übernachtungsmöglichkeit besteht für 12 Personen.

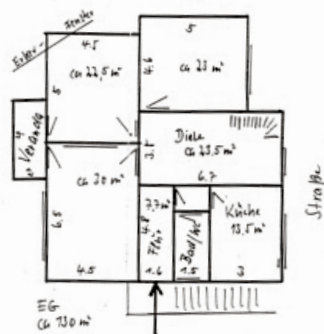
BELLE-ETAGE:

- 2 große Wohn-/Arbeitsräume (verbunden mit Flügeltür)
- 1 Schlafzimmer
- 1 Badezimmer
- Küche (Herd, Backofen, Mikrowelle, Spülmaschine, Kühlschrank, Wasserkocher, Kaffeemaschine)
- Wintergarten

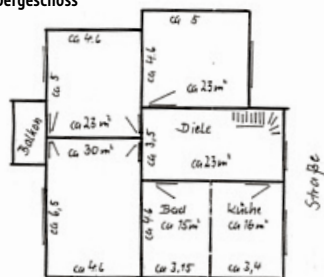
OBERGESCHOSS:

- 3 große Schlafzimmer
- 1 kleines Schlafzimmer
- 1 Badezimmer
- 1 Balkon, überdacht.

Grundriss Belle-Etage



Obergeschoss



GARTEN:

Die Schleusenvilla liegt inmitten eines großen Gartens, der in Terrassen angelegt ist. Am Rande des Grundstücks verläuft die Löcknitz, Naturschutzgebiet gegenüber. Tischtennisplatte und Basketballfeld sind vorhanden, 9 Parkplätze auf dem Grundstück.

AUSSTATTUNG

Festbedarf: Biertische und Bänke mit Garnitur für bis zu 40 Personen, Gedeeke (Gläser, Besteck und Platten), Dekoration sowie Feuerschale vorhanden.

Dekoration: Weiße Lampions, Lichterketten, Fackeln

Seminar-Material: Flipcharts, Beamer, W-LAN

Kajaks: Boote und Ausrüstung für 12 Personen vorhanden. Miete extra.

vermietung

Die Schleusenvilla wird komplett und ab einer Dauer von zwei Übernachtungen für 12 Gäste für € 1000.- vermietet. dritte Übernachtung: € 400.-, jede weitere Nacht: € 360.-. Kleingruppen bis 12 TeilnehmerInnen: Übernachtungspreis € 35.-/Person, Objekt: € 80.-/Tag.

Alle Preise mit Bettwäsche, Handtüchern und Endreinigung. Mehrwertsteuer inklusive. Vermietung ganzjährig. Mitbringen von Haustieren nach Rücksprache.

FAMILIENFEIER-PAKET:

2 Übernachtungen für 12 Personen, Aufbau einer Tafel im Innen- oder Aussenbereich, Dekoration, Feuerschale. Preis: € 1500.-

SEMINAR-PAKET:

2 Übernachtungen für 12 Personen, Ausstattung der Seminarräume mit Flipcharts, W-LAN und Beamer, Pausengetränke, Feuerschale. Preis: € 1500.-

adresse

Schleusenvilla
Ernst-Thälmann-Straße 34
15537 Grünheide / Fangschleuse

(RE1 ab Berlin-Alexanderplatz.
A10 bis Abfahrt Erkner, nach Grünheide)

kontakt

Leonie Tillmann-Mihm,
Berlin
Mobil: +49 163 504 94 85
Telefon: +49 30 398 78 977
Telefax: +49 30 692 12 18
E-Mail: info@schleusenvilla.de

freizeit+umgebung

- Kajakfahrten auf Löcknitz und Spree
- Baden, Angeln und Wassersport am Werlsee (5 Min. Fussdistanz)
- Kletterpark „disati“ in Grünheide
Weitere Informationen:
www.tourismus-gruenheide.de